



MOBILITEIT



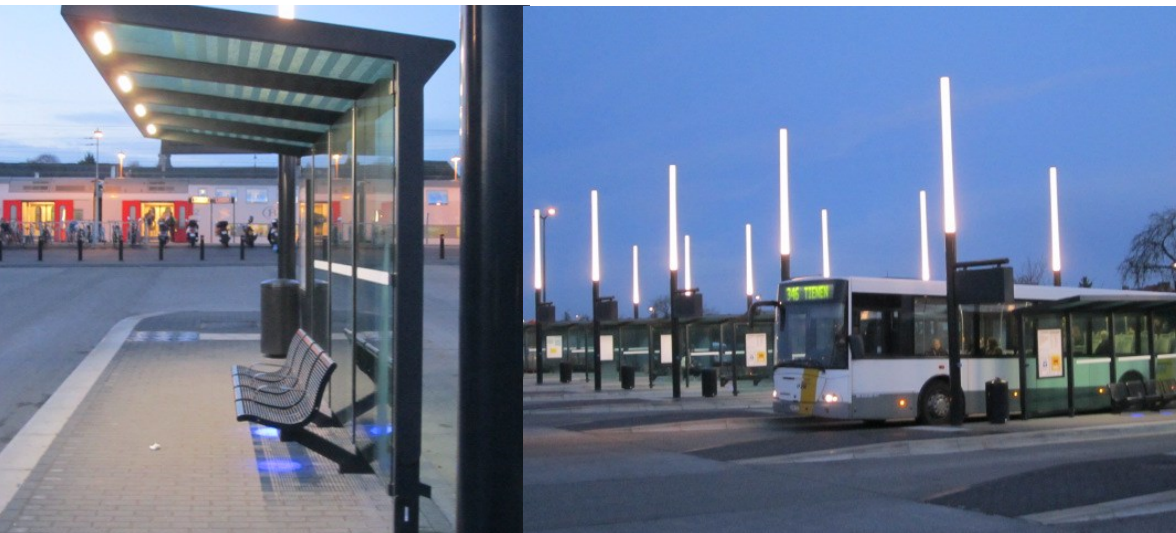
NETHEID



OPLOSSINGEN



Totaaloplossing garandeert veiligheid en creëert een gevoel van welbehagen voor pendelaars in Landen



Het treinstation van Landen werd getransformeerd in een functioneel en aangenaam knooppunt voor openbaar vervoer dat in de behoeften van de gemeenschap voorziet. De omgeving rond het station werd heringericht tot 3 onderling verbonden zones met:

- * parking
- * stationboulevard
- * busterminal

Het objectief van deze transformatie was het verbeteren van de toegankelijkheid, het veiligheidsgevoel en de vervoermogelijkheden voor alle passagiers.

De perrons van de bushaltes werden geïntegreerd om zo een intuïtieve, gemakkelijke en efficiënte verbinding van de trein naar de bus te maken, vooral tijdens de piekuren.

Op de korte afstand tussen de treinperrons en de bushaltes vinden de pendelaars geen obstakels.

Zowel de verlichting als het stadsmeubilair waren belangrijke elementen om een succes van dit project te maken, en een veilige doorgang en eenvoudig, maar aantrekkelijk design voor de hele site te creëren.

Plaats: Station Landen - Stationsplein 9 – 3400 Landen - België

Gebruikte producten

Overkapping Aureo (Mmcité)

Afvalbak Andromède (Urbis)

Verlichtingsoplossingen Schröder

Urbis brengt comfort in de openbare ruimte



SFEER



MOBILITEIT



SIGNALISATIE



NETHEID



NATUUR



OPLOSSINGEN



MOBILITEIT



NETHEID



OPLOSSINGEN

Urbis en Schröder waren verheugd om een totaaloplossing aan te bieden om dit station, dat een dagelijkse impact op het leven van vele pendelaars heeft, te transformeren.

De bushaltes zijn verlicht door 20 Nemo verlichtingstoestellen die van een informatiepaneel voorzien werden zodat een extra paal hiervoor overbodig werd.

Urbis zorgde bovendien ook voor de bushokjes, banken en afvalbakken. De wachthuisjes werden voorzien van 4 TiltLED schijnwerpers om het veiligheidsgevoel en visueel comfort te versterken. Onder de zitbanken werden Nocis Mini schijnwerpers geïnstalleerd om voor een aangename nachtelijke sfeer te zorgen.

De verlichtingskolommen en het meubilair hebben hetzelfde zuivere design en kleur om een verwelkomende omgeving voor de wachtende pendelaars te creëren.

De parking en de boulevard zijn verlicht door 50 Scala Maxi verlichtingstoestellen die op een hoogte van 10 m geïnstalleerd werden. 50 Noctis Midi's verlichten de paden. De omliggende straten zijn verlicht door 80 Scala Midi's op palen van 6 m.

De Schröder oplossing heeft bijgedragen tot de succesvolle transformering van dit station in een knooppunt van openbaar vervoer met een uitgesproken veiligheidsgevoel en gevoel van welbehagen.

PROJECTMANAGERS: Gemeente Landen—Vlaamse vervoermaatschappij De Lijn - Belgische spoorwegen SNCB - NMBS-Holding - Agentschap Wegen en Verkeer - Vlaams Brabant - Infrax

AANNEMERS: Fase 1: Liema bvba, Tienen - Fase 2: VBG nv, Herentals

STUDIEBUREAU: Technum



Urbis brengt comfort in de openbare ruimte



SFEER



MOBILITEIT



SIGNALISATIE



NETHEID



NATUUR



OPLOSSINGEN