



MOBILITE

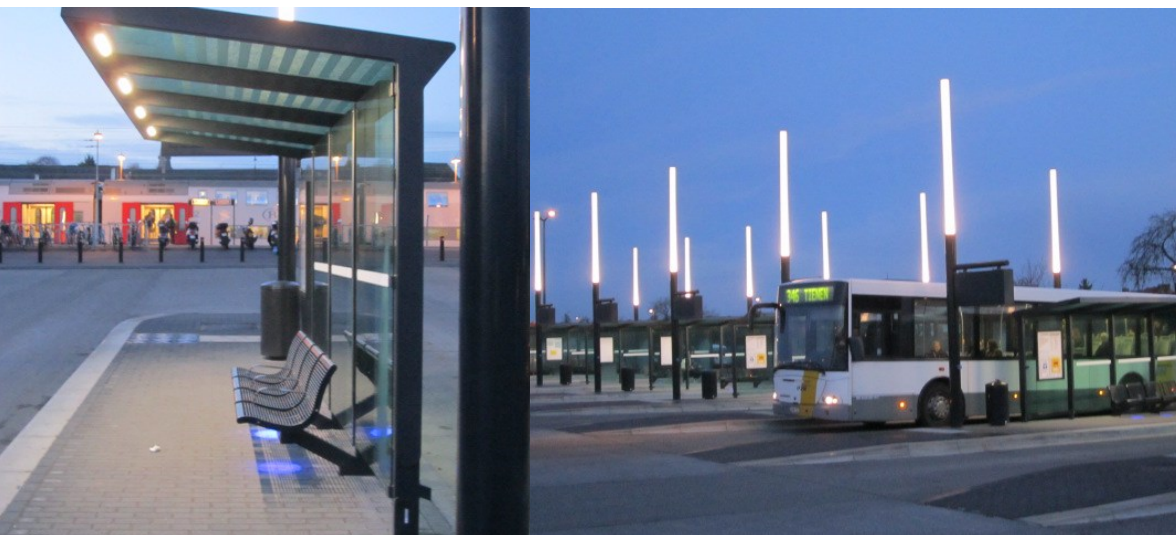


PROPRETE



SOLUTIONS

Une solution complète pour assurer la sécurité et le confort des navetteurs à Landen



La gare de Landen est au cœur d'un vaste plan de réaménagement visant à transformer les infrastructures en véritable plaque tournante attractive du transport multimodal afin de mieux répondre aux besoins de la communauté. L'espace adjacent à la gare a été redessiné en trois zones interconnectées accueillant les fonctions suivantes :

- * Parking
- * Parvis de la gare
- * Terminal de bus

L'objectif de cette transformation était triple : faciliter l'accessibilité, renforcer la sécurité publique et améliorer l'offre de mobilité ainsi que les infrastructures pour tous les passagers.

Les quais des terminaux de bus ont été réintégrés pour offrir une transition efficace, agréable et intuitive aux navetteurs enchaînant train et bus. Cet aspect est particulièrement appréciable lors des heures de pointe. La courte distance entre les quais de la gare et les arrêts de bus est exempte d'obstacle ou de différence de niveaux.

L'intégration de l'éclairage et du mobilier urbain était un aspect essentiel de la réussite du projet qui reposait avant tout sur la création

Lieu : Gare de Landen – Stationsplein 9 –
3400 Landen - Belgique

Produits utilisés

- Abris bus Aureo (Mmcité)
- Poubelle Andromède (Urbis)
- Solutions d'éclairage Schröder

Urbis, créateur de bien-être dans l'espace public



CONVIVALITE



MOBILITE



SIGNALISATION



PROPRETE



NATURE



SOLUTIONS



MOBILITE



PROPRETE



SOLUTIONS

d'une meilleure communication entre deux zones de transit. Offrir un design attractif et une transition sécurisée faisait donc partie du cahier des charges.

Urbis et Schröder ont parfaitement compris le besoin de leur client en offrant une solution complète qui améliore le quotidien des nombreux navetteurs. Le terminal des bus est mis en lumière par des luminaires Nemo qui ont été spécialement adaptés pour intégrer le panneau d'affichage de la ligne de bus, supprimant ainsi le besoin d'un poteau additionnel.

Urbis a également fourni une cohérence esthétique en livrant les abribus, les bancs et les poubelles. Chaque abribus est éclairé par quatre projecteurs TiltLED afin d'offrir un sentiment de sécurité et un confort visuel. Des projecteurs Noctis Mini ont été installés sous les bancs pour créer une ambiance nocturne agréable.

Les colonnes d'éclairage et le mobilier présentent le même design épuré et sont de la même couleur. Ils offrent un environnement accueillant pour les passagers qui attendent leur correspondance.

Les alentours de ce nœud de communication ont également été réaménagés. Des luminaires Scala Maxi installés à une hauteur de 10 mètres mettent en lumière le parking et le parvis de la gare tandis que des Noctis Midi balisent les accès piétonniers. Les rues attenantes sont quant à elles éclairées par des Scala Midi installés à une hauteur de 6 mètres.

Aussi fonctionnelle qu'esthétique, la solution implémentée par Schröder contribue à la réussite de ce projet de transformation d'une simple gare en un espace multimodal où règnent sécurité et bien-être.

GESTION DE PROJET: Ville de Landen - Société de transport De Lijn SNCB-NMBS-Holding— Agence Wegen en Verkeer-Brabant Flamand: responsable de la gestion des routes - Infrac: société de distribution d'électricité

ENTREPRENEURS: Phase 1: Liema bvba, Tirlemont - Phase 2: VBG nv, Herentals

BUREAU D'ETUDES :Technum



Urbis, créateur de bien-être dans l'espace public



CONVIVIALITE



MOBILITE



SIGNALISATION



PROPRETE



NATURE



SOLUTIONS